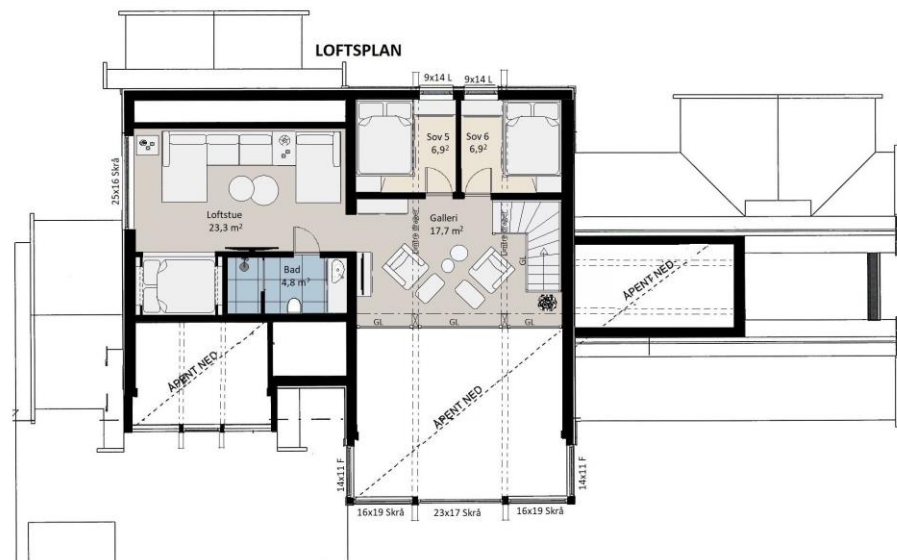
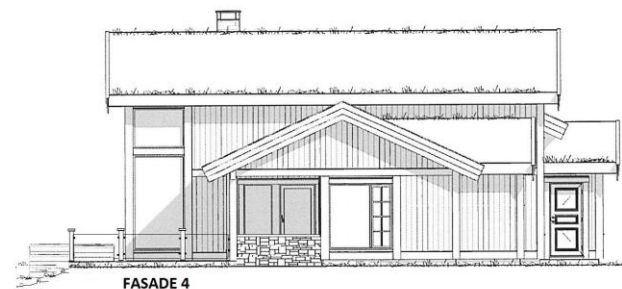
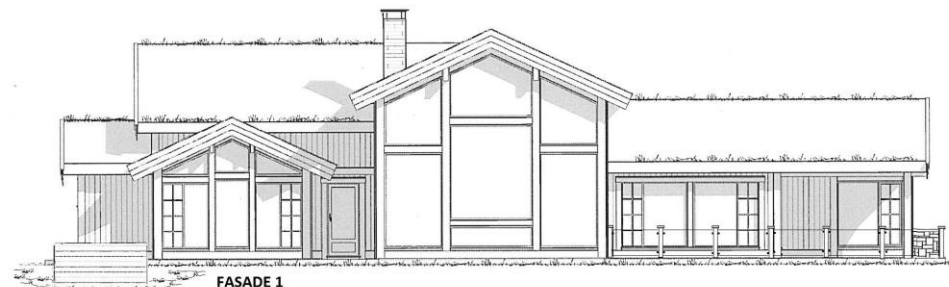
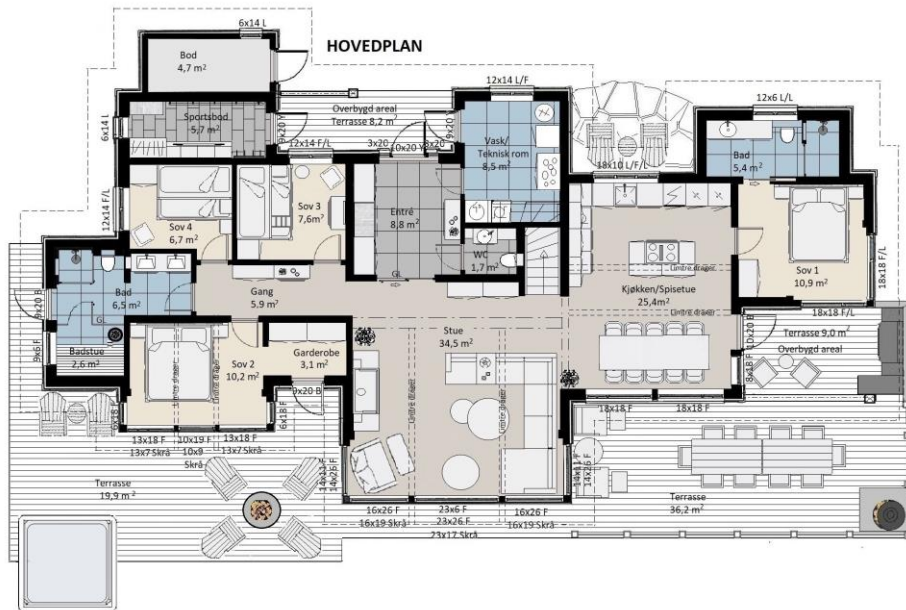
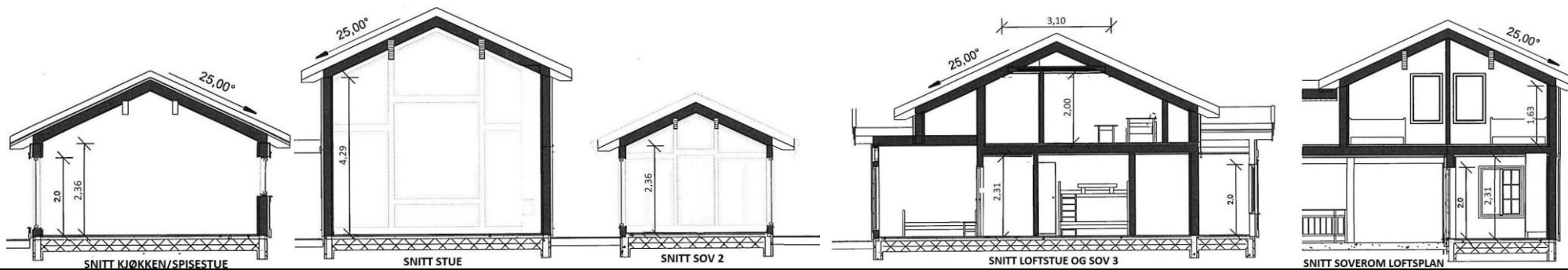


Hytte	TTH Kvitfjell 218	Sum disp. areal hytte:	218 m ²	Innredet, oppvarmet areal:	213 m ²	Innredet, ikke-oppv. areal:	0 m ²	Uinnredet ikke-oppv. areal:	5 m ²
		Antall soverom:	6	Antall sengeplasser:	16	Antall bad + WC:	3+1	Åpent overbygd uteareal	14 m ²
BRA ^{*)} hytte:	218 m ²	BYA:	199 m ²	Hovedplan oppvarmet BRA ^{*)} :	153 m ²	Kjellerplan oppvarmet BRA ^{*)} :	0 m ²	Loftplan golvareal- ikke BRA ^{*)} :	0 m ²
BRA ^{*)} oppvarmet areal:	213 m ²	Største lengde hytte:	22,5 m	Hovedplan ikke-oppv. BRA ^{*)} :	5 m ²	Kjellerplan ikke-oppv. BRA ^{*)} :	0 m ²	Loftplan BRA ^{*)} :	60 m ²
BRA ^{*)} ikke-oppvarmet areal:	5 m ²	Største bredde hytte:	12,8 m	Hovedplan Sum BRA ^{*)} :	158 m ²	Kjellerplan Sum BRA ^{*)} :	0 m ²	Loftplan Sum areal:	60 m ²

Se flere muligheter, tegninger og bilder: <https://tiurtoppen.no/kvitfjell/>

^{*)}BRA: Definisjon og beregning ihht NS3940





Denne tegning er Tiurtoppen Hytter AS' eiendom, og kan ikke overdras til eller benyttes av andre uten skriftlig samtykke fra Tiurtoppen Hytter AS. jfr. Lov om Åndsverk av 12.05.61.

ILLUSTRASJONER

